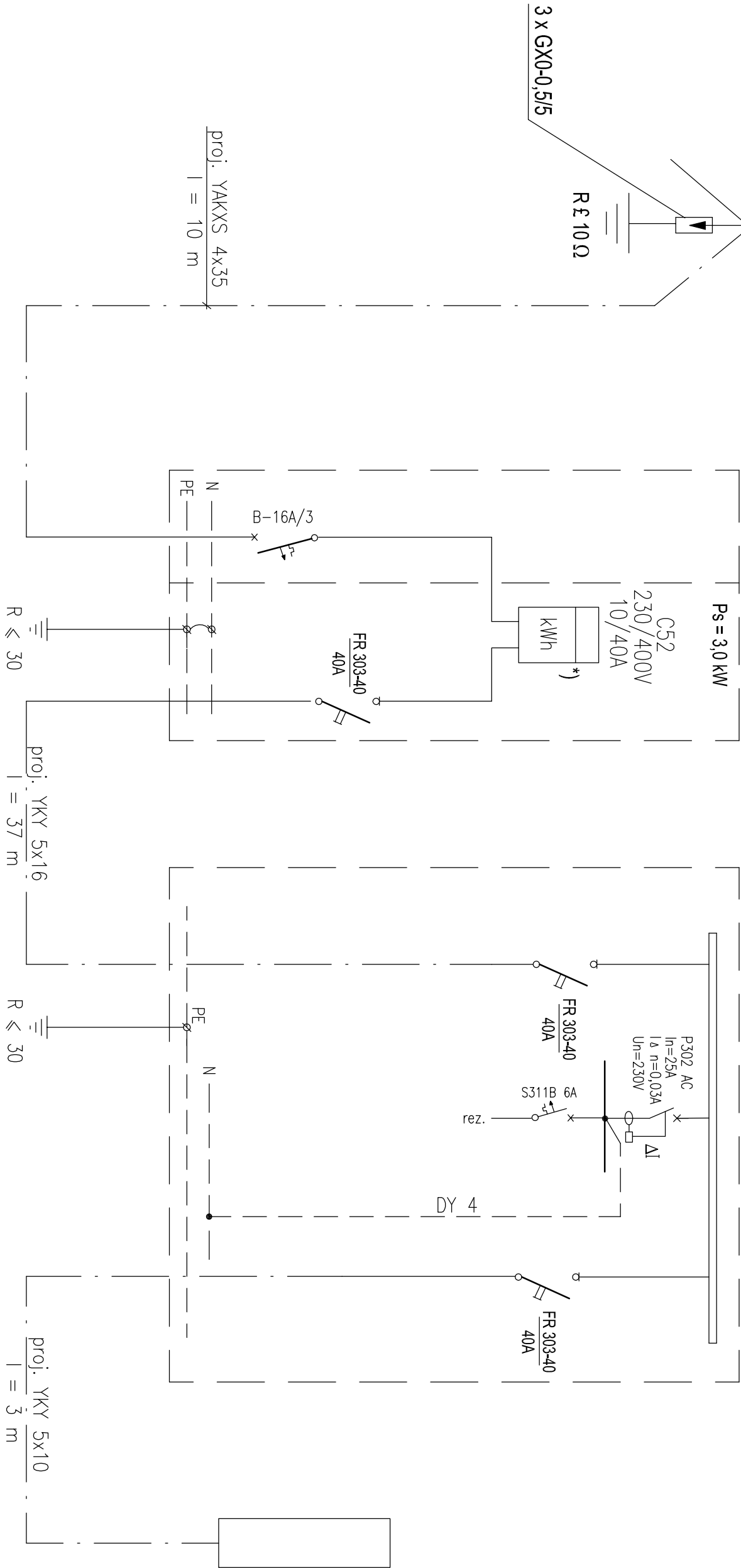


Szafka

- złączowo-pomiarowa "ZK-1+P" typu (SZP 135 46F S4 LZ DR)
- w obudowie z materiałów izolacyjnych
- zabudować na słupie nr 129

Wolnostojąca szafka

- rozdzielcza "RR" typu (OP 33 F + OP 35 D)
- w obudowie z materiałów izolacyjnych



*) do plombowania

Dla sieci zasilającej - układ TN-C
Dla instalacji odbiorczej - układ TN-S
WYŁĄCZNIK RÓŻNICOWO-PRĄDOWY

Zgodnie z twp nr ZECz/RD3/ZS3/RG/5253/2005, z dn. 09.12.2005 r.

I. W. K. P R O J. Mirosław Brzeziński Opole ul. Bytnara "Rudego" 3A/605 NIP: 754-108-21-48 tel. 077/44 25 132			Nazwa i adres obiektu budowanego : KANALIZACJA SANITARNA Z PRZYLĄCZAMI WIEŚ SZEMROWICE – GMINA DOBRODZIEN		
Przedmiot rysunku :			Branża : elektryczna		
SCHEMAT IDEOWY ZASILANIA PRZEPOMPOWNI ŚCIEKÓW P-2	Wykonawcy	Imię i nazwisko	PB, PW		
	Projektant	mgr inż. Krzysztof Giesca	Nr uprawnień :	195/91/OP	ROK 2005
					ROK 2005
	Sprawdzający	mgr inż. Ewald Mrugała		201/91/OP	ROK 2005
Skala : ---			Nr rysunku :		Nr egz.:
			2		